



Suntag

Achetez vous une nouvelle maison? Skiez vous jusqu'au coucher du soleil? Louez vous un appartement dans une nouvelle station? Jouez vous au golf ou au tennis au lever du soleil? Installez vous des panneaux solaires? Faites vous un trek ou un jogging tôt le matin? Photographiez vous à la lumière du soleil levant ou couchant? Quand le soleil va-t-il se lever? Et se coucher? Suntag calcule le nombre d'heures d'ensoleillement théorique de n'importe quel endroit en Suisse!

Emplacement

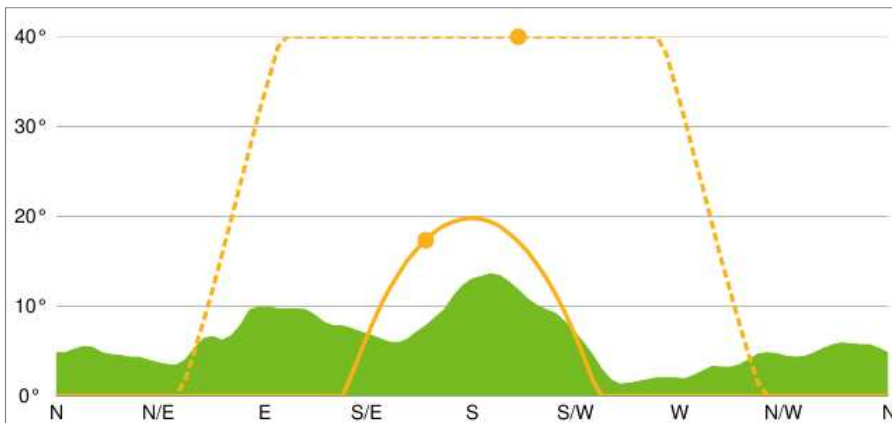
Veillez entrer le nom un emplacement en Suisse, presser la touche enter pour valider, puis presser le bouton pour démarrer l'analyse.

Vornys, batterie des, 3967 Chalais, Suisse

[Montrer l'analyse](#)

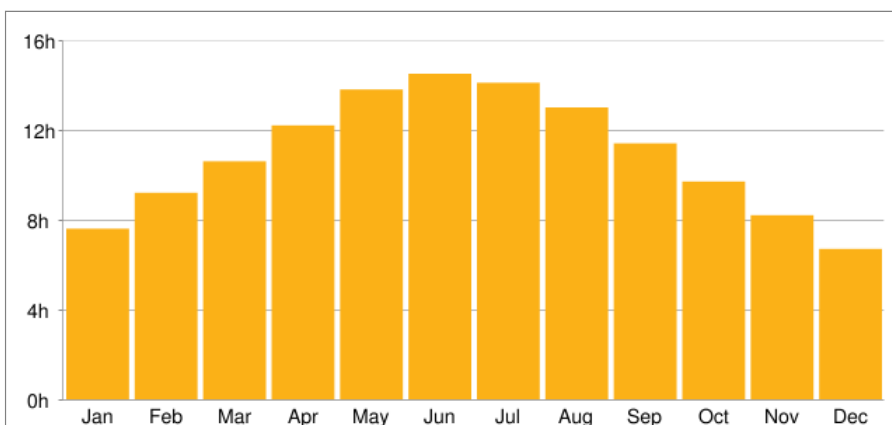


Horizon & trajectoire du soleil



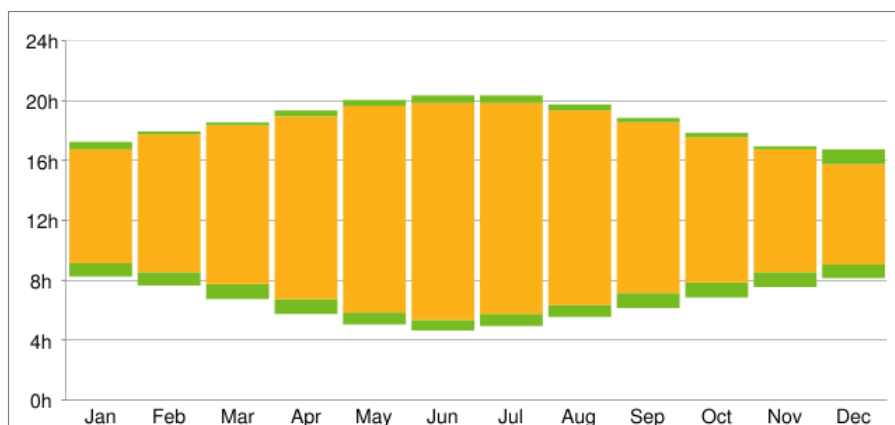
La surface verte représente l'horizon autour de l'emplacement choisi. La ligne en traits-tillés décrit la trajectoire du soleil pour le jour d'été le plus long. Le jour le plus court d'hiver est représenté par une ligne continue. Les trajectoires pour les différents mois peuvent être sélectionnées dans le menu.

Ensoleillement journalier



Les barres jaunes indiquent le nombre moyen d'heures de soleil par jour (par beau temps). Les barres vertes représentent les périodes où le soleil est caché derrière les montagnes.

Lever et coucher du soleil



Les barres jaunes représentent les heures du lever et du coucher de soleil en tenant compte du relief. La zone verte représente le temps où le soleil est caché derrière le relief. Les différences entre été et hivers peuvent être très marquées.

Vue aérienne



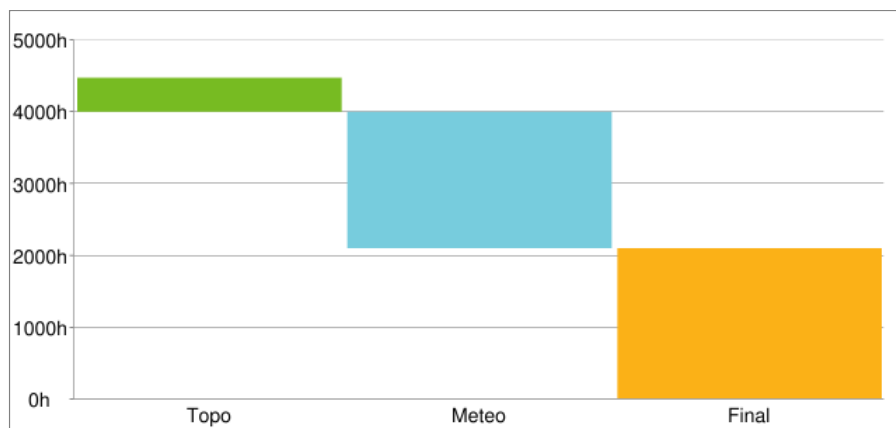
Azimut du lever (est) et du coucher (ouest) du soleil tenant compte de la topographie. Les lignes épaisses représentent le jour le plus long d'été, et les lignes fines le plus court jour d'hiver. Les lever et coucher effectifs sont représentés par les lignes jaunes.

Tableau de données

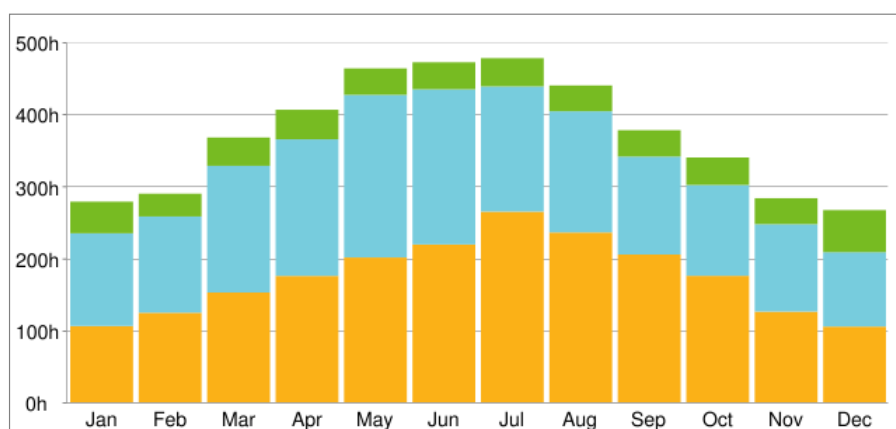
Période	Ensoleillement	Début ombre	Lever	Coucher	Fin ombre
Jan	7h34	8h09	9h05	16h39	17h08
Feb	9h12	7h33	8h29	17h42	17h54
Mar	10h35	6h43	7h45	18h20	18h34
Apr	12h10	5h43	6h44	18h55	19h16
May	13h45	4h57	5h43	19h29	19h54
Jun	14h28	4h38	5h21	19h50	20h22
Jul	14h08	4h53	5h40	19h49	20h18
Aug	13h02	5h28	6h13	19h16	19h40
Sep	11h22	6h07	7h05	18h27	18h42
Oct	9h43	6h46	7h45	17h29	17h44
Nov	8h14	7h31	8h29	16h43	16h57
Dec	6h43	8h06	9h02	15h46	16h43

En cliquant sur un mois on obtient le détail pour le mois correspondant. On revient sur la vue annuelle en cliquant sur le titre.

Influence de la météorologie



La barre verte représente le nombre d'heures d'ensoleillement annuel (mensuel) perdues à cause de la topographie (-474h). La barre bleue représente le nombre d'heures d'ensoleillement annuel (mensuel) perdues (statistiquement) à cause de la météorologie dans cette région (-1898h). La barre jaune représente le nombre d'heures d'ensoleillement annuel (mensuel) final si l'on considère à la fois la topographie et la météorologie (2090h).



Lien direct

<http://www.suntag.ch/index.php?code=Vm9ybnlzLCBiYXR0ZXJpZSBkZXMsIDM5NjcqQ2hhbGFpcywgU3Vpc3NlfcG0Ni4yNjAwNTk5MDU3ODE4NSwgNy41MzU1OTA1MTIzMDMyMDI>

Partager cette information avec vos amis, clients, etc. en leur envoyant le lien direct vers cette page ou en le copiant sur votre site web..

Suggestions d'emplacements

Le Locle Saas Grund Nyon Churwalden Brigels Zug Einsiedeln Luzern Martigny Klotten Lauterbrunnen Nax Schaffhausen Zürich Emmetten Meiringen Meyrin Disentis Meiringen Lauterbrunnen Brig Wettingen Uster Fiesch Pratteln Arbon Uster Einsiedeln Kriens Affoltern a.A. Altstätten Saas-Fee Winterthur Veysonnaz Scuol Obersaxen Einsiedeln Olten Herisau Riehen Affoltern a.A. Filzbach Monthey Sankt Gallen Aeschi Sierre Locarno Scuol Samedan Horw Davos Richterswil Regensdorf Sion Parpan Dübendorf Monthey Opfikon Fiesch Einsiedeln Küssnacht a.R. Samnaun Savognin Münchenstein Goms Churwalden Wil Lausanne Pontresina Versoix Zollikon Zug Uzwil Uster Evolène Wetzikon Kriens Solothurn Martigny Veysonnaz Martigny Thônex Filzbach Gryon Schaffhausen Lyss Samedan Saanen Laax Bivio Zweisimmen Spiez Beatenberg Olten Elm Sörenberg Wangs Nendaz Genève Meyrin