



Suntag

Achetez vous une nouvelle maison? Skiez vous jusqu'au coucher du soleil? Louez vous un appartement dans une nouvelle station? Jouez vous au golf ou au tennis au lever du soleil? Installez vous des panneaux solaires? Faites vous un trek ou un jogging tôt le matin? Photographiez vous à la lumière du soleil levant ou couchant? Quand le soleil va-t-il se lever? Et se coucher? Suntag calcule le nombre d'heures d'ensoleillement théorique de n'importe quel endroit en Suisse!

Emplacement

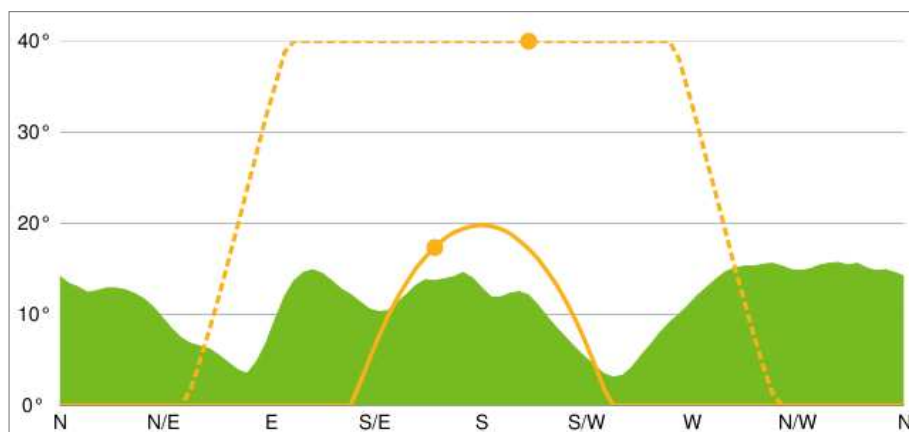
Veillez entrer le nom un emplacement en Suisse, presser la touche enter pour valider, puis presser le bouton pour démarrer l'analyse.

Rue Grain d'or 10, 3960 Sierre, Suisse

Montrer l'analyse

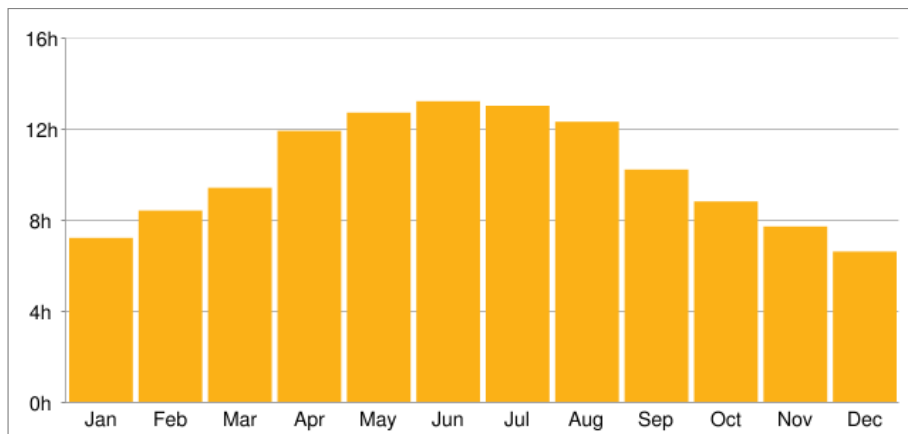


Horizon & trajectoire du soleil



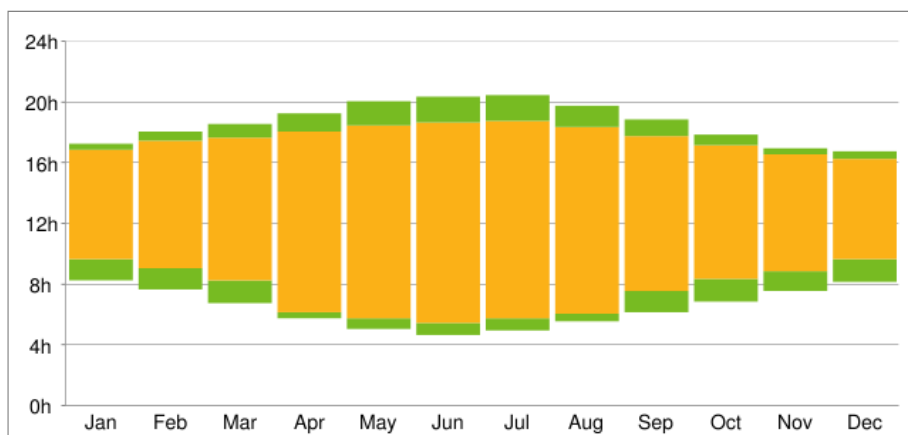
La surface verte représente l'horizon autour de l'emplacement choisi. La ligne en traits-tillés décrit la trajectoire du soleil pour le jour d'été le plus long. Le jour le plus court d'hiver est représenté par une ligne continue. Les trajectoires pour les différents mois peuvent être sélectionnées dans le menu.

Ensoleillement journalier



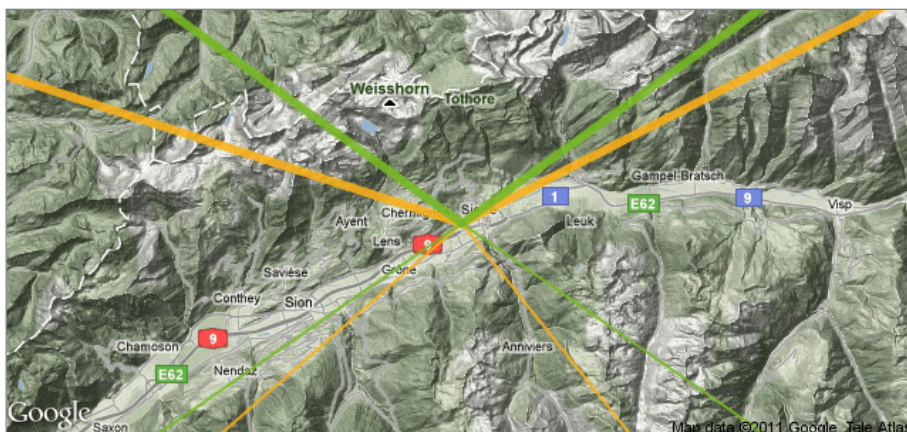
Les barres jaunes indiquent le nombre moyen d'heures de soleil par jour (par beau temps). Les barres vertes représentent les périodes où le soleil est caché derrière les montagnes.

Lever et coucher du soleil



Les barres jaunes représentent les heures du lever et du coucher de soleil en tenant compte du relief. La zone verte représente le temps où le soleil est caché derrière le relief. Les différences entre été et hivers peuvent être très marquées.

Vue aérienne



Azimut du lever (est) et du coucher (ouest) du soleil tenant compte de la topographie. Les lignes épaisses représentent le jour le plus long d'été, et les lignes fines le plus court jour d'hiver. Les lever et coucher effectifs sont représentés par les lignes jaunes.

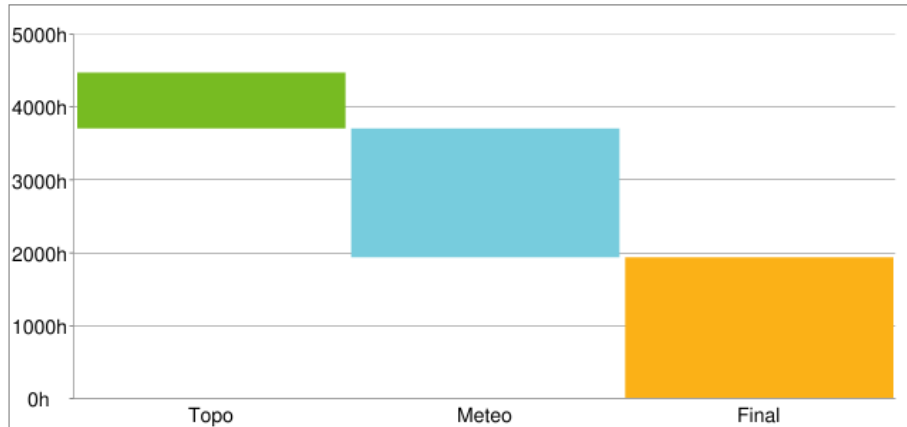
Tableau de données

Période	Ensoleillement	Début ombre	Lever	Coucher	Fin ombre
Jan	7h11	8h09	9h30	16h42	17h08
Feb	8h21	7h33	8h58	17h20	17h54
Mar	9h25	6h43	8h15	17h40	18h34
Apr	11h53	5h43	6h08	18h02	19h16
May	12h44	4h57	5h37	18h21	19h54
Jun	13h13	4h38	5h26	18h39	20h22
Jul	13h00	4h53	5h38	18h39	20h18

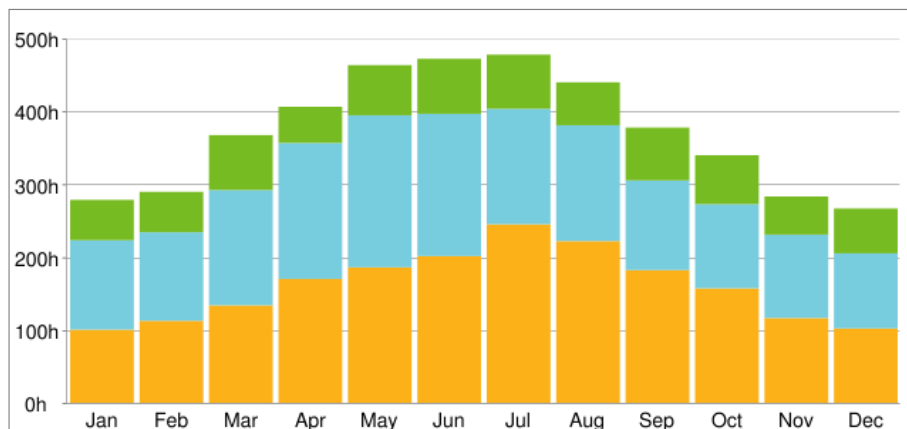
Aug	12h17	5h28	5h59	18h17	19h40
Sep	10h10	6h07	7h29	17h39	18h42
Oct	8h47	6h46	8h14	17h02	17h44
Nov	7h41	7h31	8h51	16h32	16h57
Dec	6h37	8h06	9h33	16h10	16h42

En cliquant sur un mois on obtient le détail pour le mois correspondant. On revient sur la vue annuelle en cliquant sur le titre.

Influence de la météorologie



La barre verte représente le nombre d'heures d'ensoleillement annuel (mensuel) perdues à cause de la topographie (-767h). La barre bleue représente le nombre d'heures d'ensoleillement annuel (mensuel) perdues (statistiquement) à cause de la météorologie dans cette région (-1767h). La barre jaune représente le nombre d'heures d'ensoleillement annuel (mensuel) final si l'on considère à la fois la topographie et la météorologie (1929h).



Lien direct

[http://www.suntag.ch/index.php?](http://www.suntag.ch/index.php?code=UnVIIEdyYWluIGRcJ29yIDewLCAzOTYwIFNpZXJyZSwgU3Vpc3NlFCg0Ni4yODcwMDk4MzkyMjk0NTUsIDcuNTE4OTc2NjIwOTAxNDEyKQ==)

[code=UnVIIEdyYWluIGRcJ29yIDewLCAzOTYwIFNpZXJyZSwgU3Vpc3NlFCg0Ni4yODcwMDk4MzkyMjk0NTUsIDcuNTE4OTc2NjIwOTAxNDEyKQ==](http://www.suntag.ch/index.php?code=UnVIIEdyYWluIGRcJ29yIDewLCAzOTYwIFNpZXJyZSwgU3Vpc3NlFCg0Ni4yODcwMDk4MzkyMjk0NTUsIDcuNTE4OTc2NjIwOTAxNDEyKQ==)

Partager cette information avec vos amis, clients, etc. en leur envoyant le lien direct vers cette page ou en le copiant sur votre site web..

Suggestions d'emplacements

Nyon Langenthal Schwyz Lauterbrunnen Saas Grund Vals Littau Burgdorf Neuhausen am Rheinfall Disentis Sankt Gallen Münsingen Scuol Wohlen Buchs Sattel Pully Uster Bülach Stäfa Wädenswil Zug Buchs Laax Kloten La Tour-de-Peilz Dietikon Bivio Sankt Gallen Eischoll Brig Splügen Interlaken Riederalp Ernen Oberiberg Grindelwald Allschwil Binningen Locarno Martigny Saint-Cergue Buchs Steffisburg Emmetten Affoltern a.A. Interlaken Prilly Pully Sankt Gallen Zürich MuttENZ Chur Herisau Genève Aarau Tschierschen Saanen Sankt Gallen Winterthur Volketswil Thun Volketswil Riederalp Davos Aarau Wohlen Allschwil Einsiedeln St-Luc Brig Montreux Pontresina Brig Wetzikon Riehen Frutigen Nyon Gryon Fribourg Uzwill Zug Vernier Le Locle Interlaken Basel Genève Amriswil Winterthur Meyrin Riederalp Dübendorf Bellwald Rüscheegg Davos Locarno Illnau-Effretikon Küsnacht Rüti Saas Grund